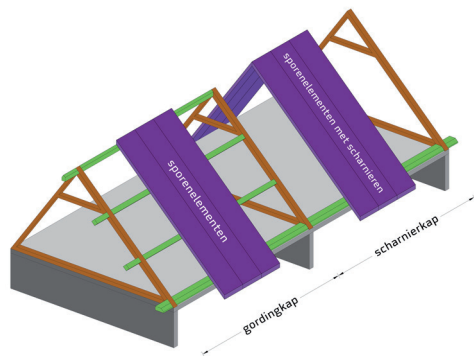
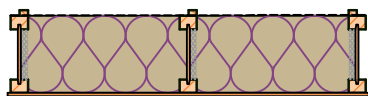


Overspanningen en maximale oversteklengte in mm (windgebied 2, onbebouwd)

## Overspanningstabel enkelschalig dakelement (houtspaanplaat, wit, multiplex)



tot en met RC 6,3



vanaf RC 7

Element inclusief tengel	aantal velden	dakhelling											
		15°	20°	25°	30°	35°	40°	45°	50°	55°	60°	65°	70°
VRD (W)HV 12V	éénvelds	2400	2400	2450	2450	2450	2500	2500	2550	2600	2650	2700	2750
VRD TV 125	tweevelds*	3000	3000	3050	2350	3050	3100	3150	3200	3250	3300	3350	3400
28,0 x 98	meervelds**	2750	2750	2700	2650	2650	2750	2750	2800	2850	2900	2950	3000
Rc 2,5	overstek***	750	750	750	750	800	800	850	900	950	1000	1100	1200
VRD (W)HV 12V	éénvelds	3050	3100	3050	3000	3050	3050	3100	3150	3200	3300	3350	3400
VRD TV 125	tweevelds*	3800	3850	3800	3750	3750	3800	3850	3900	4000	4050	4150	4200
28,0 x 123	meervelds**	3400	3450	3350	3300	3350	3350	3400	3450	3500	3600	3650	3700
Rc 3,0	overstek***	1000	1000	1000	1050	1050	1100	1150	1200	1250	1350	1450	1500
VRD (W)HV 12V	éénvelds	3650	3650	3550	3500	3550	3600	3650	3700	3750	3850	3900	3950
VRD TV 125	tweevelds*	4500	4500	4400	4350	4400	4450	4500	4550	4650	4750	4800	4900
28,0 x 145	meervelds**	4000	4000	3900	3850	3900	3900	4000	4050	4100	4200	4250	4300
Rc 3,5	overstek***	1200	1250	1250	1300	1350	1400	1400	1450	1550	1650	1750	1800
VRD (W)HV 12V	éénvelds	4200	4250	4150	4050	4100	4150	4200	4300	4350	4450	4500	4550
VRD TV 125	tweevelds*	5200	5250	5100	5050	5100	5150	5200	5300	5400	5500	5550	5650
28,0 x 170	meervelds**	4600	4650	4550	4450	4500	4550	4600	4700	4750	4850	4950	5000
Rc 4,0	overstek***	1500	1550	1550	1600	1650	1700	1750	1800	1900	2000	2050	2100
VRD (W)HV 12V	éénvelds	4430	4430	4340	4250	4290	4340	4430	4480	4570	4660	4710	4800
VRD TV 125	tweevelds*	5450	5490	5350	5260	5310	5400	5450	5540	5630	5720	5820	5910
28,0 x 183	meervelds**	4850	4850	4750	4660	4710	4750	4850	4890	4990	5080	5170	5260
Rc 4,5	overstek***	1660	1660	1710	1750	1800	1850	1890	1980	2080	2120	2170	2220
VRD (W)HV 12V	éénvelds	5050	5100	5000	4900	4950	5000	5050	5150	5250	5350	5400	5500
VRD TV 125	tweevelds*	6250	6250	6150	6050	6100	6150	6250	6350	6450	6600	6650	6750
28,0 x 207	meervelds**	5550	5550	5450	5350	5400	5450	5550	5600	5700	5850	5900	6000
Rc 5,0	overstek***	1950	1950	2000	2050	2100	2150	2200	2300	2400	2450	2500	2500
VRD (W)HV 12V	éénvelds	5400	5400	5300	5200	5250	5300	5350	5450	5550	5650	5750	5850
VRD TV 125	tweevelds*	6650	6650	6550	6400	6450	6550	6650	6750	6850	7000	7100	7200
28,0 x 221	meervelds**	5900	5900	5800	5700	5750	5800	5900	5950	6100	6200	6300	6400
Rc 5,5	overstek***	2100	2100	2150	2200	2250	2300	2400	2500	2550	2600	2650	2700
VRD (W)HV 12V	éénvelds	6350	6300	6150	6050	6100	6150	6250	6350	6450	6600	6650	6800
VRD TV 125	tweevelds*	7700	7750	7600	7450	7500	7600	7700	7800	7950	8100	8200	8350
34,0 x 246	meervelds**	6850	6850	6700	6600	6650	6750	6850	6950	7050	7200	7300	7400
Rc 6,0	overstek***	2550	2600	2600	2650	2750	2800	2900	3050	3000	3050	3100	3150
VRD (W)HV 12V	éénvelds	6699	6647	6488	6383	6436	6488	6594	6699	6805	6963	7016	7174
VRD TV 125	tweevelds*	8124	8176	8018	7860	7913	8018	8124	8229	8387	8546	8651	8809
34,0 x 260	meervelds**	7227	7227	7069	6963	7016	7121	7227	7332	7438	7596	7702	7807
Rc 6,3	overstek***	2690	2743	2743	2796	2901	2954	3060	3218	3165	3218	3271	3323
VID (W)HV 12V	éénvelds	6615	6660	6525	6390	6435	6525	6615	6705	6840	6975	7065	7155
VID TV 125	tweevelds*	9050	9100	8900	8750	8850	8950	9050	9200	9350	9550	9650	9800
I x 260	meervelds**	8050	8050	7900	7750	7850	7950	8050	8150	8300	8450	8550	8700
Rc 7,0	overstek***	2835	2835	2880	2925	3015	3015	3060	3105	3195	3240	3285	3330
VID (W)HV 12V	éénvelds	7515	7560	7425	7290	7335	7425	7515	7650	7785	7920	8055	8190
VID TV 125	tweevelds*	10300	10350	10150	9950	10050	10200	10300	10450	10650	10850	11000	11200
I x 300	meervelds**	9150	9200	9000	8850	8950	9050	9150	9300	9450	9650	9750	9900
Rc 8,0	overstek***	3285	3330	3375	3375	3510	3465	3510	3555	3645	3690	3735	3825
VID (W)HV 12V	éénvelds	8460	8505	8325	8190	8235	8325	8460	8595	8730	8910	9045	9180
VID TV 125	tweevelds*	11550	11600	11400	11200	11300	11400	11550	11750	11950	12150	12350	12550
I x 340	meervelds**	10250	10300	10100	9900	10000	10150	10250	10400	10600	10800	10950	11150
Rc 9,0	overstek***	3780	3825	3870	3825	3870	3915	3960	4005	4095	4140	4230	4275
VID (W)HV 12V	éénvelds	9137	9185	8991	8845	8894	8991	9137	9283	9428	9623	9769	9914
VID TV 125	tweevelds*	12474	12528	12312	12096	12204	12312	12474	12690	12906	13122	13338	13554
I x 380	meervelds**	11070	11124	10908	10692	10800	10962	11070	11232	11448	11664	11826	12042
Rc 10,0	overstek***	4082	4131	4180	4131	4180	4228	4277	4325	4423	4471	4568	4617

Maximale oversteklengte voor doorstekende ribben in millimeters

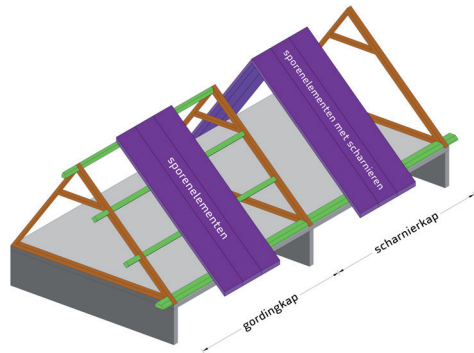
ribhoogte 98	400	400	450	400	500	550	550	650	700	750	750	750
ribhoogte 123	600	600	650	600	700	750	750	750	750	750	750	750
ribhoogte 145-170	750	750	750	800	800	800	850	850	850	900	900	900
ribhoogte 183-221	900	900	900	950	950	950	1000	1000	1000	1050	1050	1050
ribhoogte 246-340	1200	1200	1200	1200	1200	1200	1200	1200	1200	1200	1200	1200

Opmerking: in Windgebieden 2 en 3 kunnen afhankelijk van type element, grotere overspanningen mogelijk zijn.

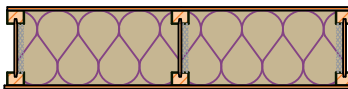
- \* Bij tweevelds overspanningen geldt dat beide velden gelijk zijn.
- \*\* bij meerveldsoverspanningen moet het kleinere veld tenminste 1/3 van het grotere veld bedragen. Overspanningen worden begrensd door de maximale productielengte.
- \*\*\* Bij overstekken geldt dat het achterliggende veld min. 2x de oversteklengte bedraagt.
- Belastingen dakbedekking 50kg/m<sup>2</sup>
- Windgebied 2, onbebouwd
- Gevolgklasse CC1
- Belastingen volgens NEN-EN199
- Nokhoogte 9m
- Referentieperiode 50 jaar
- Doorbuigingsseis < 1/250Lt

Overspanningen en maximale oversteklengte in mm (windgebied 2, onbebouwd)

## Overspanningstabel dubbelschalig dakelement (houtspaanplaat, wit, multiplex)



tot en met RC 6,3



vanaf RC 7

Element inclusief tengel	aantal velden	dakhelling											
		15°	20°	25°	30°	35°	40°	45°	50°	55°	60°	65°	70°
VRD (W)2HV 12V	éénvelds	2950	3050	3000	2950	3000	3000	3050	3150	3200	3250	3300	3400
VRD 2TV 12S	tweevelds*	4100	4150	4200	4200	4250	4300	4350	4400	4500	4600	4700	4800
28,0 x 98	meervelds**	3750	3800	3750	3700	3750	3750	3850	3900	3950	4100	4150	4250
Rc 2,5	overstek***	850	850	850	900	850	950	1000	1050	1100	1200	1300	1400
VRD (W)2HV 12V	éénvelds	3650	3700	3600	3550	3600	3650	3700	3750	3850	3900	4000	4050
VRD 2TV 12S	tweevelds*	5000	5100	5100	5000	5050	5100	5200	5250	5350	5500	5600	5700
28,0 x 123	meervelds**	4550	4600	4500	4450	4500	4550	4600	4700	4750	4900	4950	5050
Rc 3,0	overstek***	1150	1150	1150	1200	1150	1300	1350	1400	1500	1600	1700	1750
VRD (W)2HV 12V	éénvelds	4200	4250	4150	4100	4100	4200	4250	4300	4400	4500	4550	4650
VRD 2TV 12S	tweevelds*	5650	5900	5800	5700	5750	5850	5900	6000	6100	6250	6350	6450
28,0 x 145	meervelds**	5200	5250	5150	5050	5100	5200	5250	5350	5450	5550	5650	5750
Rc 3,5	overstek***	1400	1450	1400	1500	1550	1600	1650	1750	1850	1950	2000	2050
VRD (W)2HV 12V	éénvelds	4800	4850	4750	4650	4700	4750	4850	4900	5000	5100	5200	5300
VRD 2TV 12S	tweevelds*	6650	6700	6600	6500	6550	6650	6700	6850	6950	7100	7200	7350
28,0 x 170	meervelds**	5950	6000	5850	5750	5800	5900	6000	6100	6200	6350	6450	6550
Rc 4,0	overstek***	1700	1750	1750	1800	1850	1950	2000	2100	2200	2250	2300	2350
VRD (W)2HV 12V	éénvelds	4980	4980	4890	4850	4890	4940	4980	5080	5170	5310	5400	5490
VRD 2TV 12S	tweevelds*	6880	6920	6830	6690	6780	6830	6970	7060	7200	7340	7430	7570
28,0 x 183	meervelds**	6140	6180	6090	5950	6000	6090	6180	6280	6420	6550	6650	6780
Rc 4,5	overstek***	1850	1890	1940	1940	2030	2080	2170	2260	2310	2400	2400	2450
VRD (W)2HV 12V	éénvelds	5650	5700	5600	5500	5550	5600	5700	5800	5900	6050	6100	6250
VRD 2TV 12S	tweevelds*	7850	7900	7750	7600	7700	7800	7900	8050	8150	8350	8450	8650
28,0 x 207	meervelds**	7000	7050	6900	6800	6850	6950	7050	7150	7300	7450	7550	7700
Rc 5,0	overstek***	2150	2200	2200	2300	2350	2450	2500	2600	2650	2700	2750	2800
VRD (W)2HV 12V	éénvelds	6000	6050	5900	5800	5850	5950	6050	6100	6200	6350	6450	6600
VRD 2TV 12S	tweevelds*	8250	8350	8200	8050	8150	8250	8350	8500	8650	8800	8900	9050
28,0 x 221	meervelds**	7400	7450	7300	7200	7250	7350	7450	7550	7700	7850	7950	8150
Rc 5,5	overstek***	2350	2350	2450	2400	2550	2600	2700	2750	2850	2900	2950	3000
VRD (W)2HV 12V	éénvelds	6800	6850	6700	6600	6650	6750	6850	6950	7100	7200	7350	7450
VRD 2TV 12S	tweevelds*	9450	9450	9300	9150	9250	9350	9450	9600	9750	9950	10150	10300
34,0 x 246	meervelds**	8400	8450	8300	8150	8250	8350	8450	8600	8750	8900	9050	9200
Rc 6,0	overstek***	2800	2850	2900	2900	3000	3100	3100	3200	3250	3300	3350	3450
VRD (W)2HV 12V	éénvelds	7170	7225	7065	6960	7015	7120	7225	7330	7490	7595	7750	7855
VRD 2TV 12S	tweevelds*	9965	9965	9810	9650	9755	9860	9965	10125	10285	10495	10705	10865
34,0 x 260	meervelds**	8860	8910	8755	8595	8700	8805	8910	9070	9230	9385	9545	9705
Rc 6,3	overstek***	2950	3005	3055	3055	3165	3270	3270	3375	3425	3480	3530	3635
VID (W)2HV 12V	éénvelds	7155	7155	7020	6885	6975	7065	7155	7290	7425	7560	7650	7785
VID 2TV 12S	tweevelds*	10950	11000	10800	10600	10700	10850	10950	11150	11350	11600	11750	11950
I x 260	meervelds**	9750	9800	9600	9450	9550	9700	9800	9950	10150	10350	10500	10700
Rc 7,0	overstek***	3060	3060	3150	3195	3240	3240	3285	3375	3420	3465	3555	3600
VID (W)2HV 12V	éénvelds	8055	8100	7965	7785	7875	7965	8100	8235	8370	8505	8640	8775
VID 2TV 12S	tweevelds*	12350	12450	12150	11950	12100	12250	12400	12600	12800	13050	13250	13450
I x 300	meervelds**	10950	11100	10850	10700	10800	10950	11100	11250	11450	11650	11850	12050
Rc 8,0	overstek***	3555	3555	3645	3600	3645	3690	3735	3825	3870	3960	4005	4095
VID (W)2HV 12V	éénvelds	8955	9045	8865	8685	8775	8865	9000	9135	9315	9495	9630	9810
VID 2TV 12S	tweevelds*	13750	13850	13550	13350	13450	13700	13800	14000	14250	14550	14750	15000
I x 340	meervelds**	12300	12350	12100	11900	12050	12150	12350	12550	12750	13000	13200	13400
Rc 9,0	overstek***	4050	4095	4140	4050	4050	4140	4185	4275	4320	4410	4500	4545
VID (W)2HV 12V	éénvelds	9670	9765	9570	9375	9475	9570	9720	9865	10060	10250	10400	10590
VID 2TV 12S	tweevelds*	14850	14955	14630	14415	14525	14795	14900	15120	15390	15710	15930	16200
I x 380	meervelds**	13280	13335	13065	12850	13010	13120	13335	13550	13770	14040	14255	14470
Rc 10,0	overstek***	4370	4420	4470	4370	4370	4470	4515	4615	4665	4760	4860	4905

Maximale oversteklengte voor doorstekende ribben in millimeters

ribhoogte 98	400	400	450	400	500	550	550	650	700	750	750	750
ribhoogte 123	600	600	650	600	700	750	750	750	750	750	750	750
ribhoogte 145-170	750	750	750	800	800	800	850	850	850	900	900	900
ribhoogte 183-221	900	900	900	950	950	1000	1000	1000	1000	1050	1050	1050
ribhoogte 246-340	1200	1200	1200	1200	1200	1200	1200	1200	1200	1200	1200	1200

Opmerking: in Windgebieden 2 en 3 kunnen afhankelijk van type element, grotere overspanningen mogelijk zijn.

\* Bij tweevelds overspanningen geldt dat beide velden gelijk zijn.

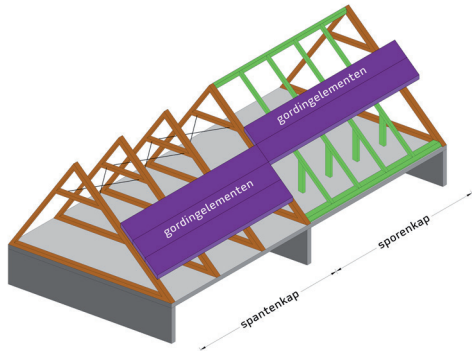
\*\* bij meerveldsoverspanningen moet het kleinere veld tenminste 1/3 van het grotere veld bedragen. Overspanningen worden begrensd door de maximale productielengte.

\*\*\* Bij overstekken geldt dat het achterliggende veld min. 2x de oversteklengte bedraagt.

- Belastingen dakbedekking 50kg/m<sup>2</sup>
- Windgebied 2, onbebouwd
- Gevolgklasse CC1
- Belastingen volgens NEN-EN199
- Nokhoogte 9m
- Referentieperiode 50 jaar
- Doorbuigingsseis < 1/250Lt

Overspanningen en maximale oversteklengte in mm (windgebied 2, onbebouwd)

## Overspanningstabel dubbelschalige gordingelementen



Element inclusief tengel	aantal velden	dakhelling											
		15°	20°	25°	30°	35°	40°	45°	50°	55°	60°	65°	70°
VRD (W)2HV 12V	éénvelds	2200	2100	2050	2050	2000	2000	2000	2000	1950	1950	1950	1950
VRD 2TV 12S	tweevelds*	2200	2100	2050	2050	2000	2000	2000	2000	1950	1950	1950	1950
28,0 x 98	meervelds**	2200	2100	2050	2050	2000	2000	2000	2000	1950	1950	1950	1950
Rc 2,5	overstek***	550	500	500	500	500	500	500	500	450	450	450	450
VRD (W)2HV 12V	éénvelds	2800	3050	2950	2850	2800	2700	2650	2550	2500	2500	2500	2500
VRD 2TV 12S	tweevelds*	2850	3050	2950	2850	2800	2700	2650	2550	2500	2500	2500	2500
28,0 x 123	meervelds**	3150	3050	2950	2850	2800	2700	2650	2550	2500	2500	2500	2500
Rc 3,0	overstek***	750	750	700	700	700	650	600	600	600	600	600	600
VRD (W)2HV 12V	éénvelds	3300	3750	3600	3500	3450	3300	3150	3050	3000	2950	2950	2950
VRD 2TV 12S	tweevelds*	3300	3800	3700	3550	3450	3300	3150	3050	3000	2950	2950	2950
28,0 x 145	meervelds**	3700	3900	3750	3600	3450	3300	3150	3050	3000	2950	2950	2950
Rc 3,5	overstek***	1000	950	900	900	850	800	750	750	750	700	700	700
VRD (W)2HV 12V	éénvelds	3850	4400	4250	4100	4100	4050	3850	3700	3650	3550	3500	3500
VRD 2TV 12S	tweevelds*	3850	4550	4350	4150	4200	4050	3850	3700	3650	3550	3500	3500
28,0 x 170	meervelds**	4300	5050	4850	4550	4250	4050	3850	3700	3650	3550	3500	3500
Rc 4,0	overstek***	1350	1250	1200	1100	1050	1000	950	900	900	850	850	850
VRD (W)2HV 12V	éénvelds	4060	4660	4480	4340	4340	4380	4250	4060	3970	3880	3780	3780
VRD 2TV 12S	tweevelds*	4060	4850	4620	4430	4480	4480	4250	4060	3970	3880	3780	3780
28,0 x 183	meervelds**	4570	5400	5170	4940	4750	4480	4250	4060	3970	3880	3780	3780
Rc 4,5	overstek***	1520	1480	1390	1250	1150	1110	1060	1020	970	970	920	920
VRD (W)2HV 12V	éénvelds	4700	5350	5150	5000	5000	5050	4950	4750	4600	4500	4400	4350
VRD 2TV 12S	tweevelds*	4700	5550	5300	5050	5150	5200	4950	4750	4600	4500	4400	4350
28,0 x 207	meervelds**	5250	6200	5950	5700	5550	5200	4950	4750	4600	4500	4400	4350
Rc 5,0	overstek***	1850	1750	1600	1500	1350	1300	1200	1150	1150	1100	1100	1050
VRD (W)2HV 12V	éénvelds	5000	5750	5500	5300	5350	5400	5350	5150	4950	4850	4750	4700
VRD 2TV 12S	tweevelds*	5000	5950	5650	5400	5500	5550	5350	5150	4950	4850	4750	4700
28,0 x 221	meervelds**	5600	6650	6350	6050	6050	5650	5350	5150	4950	4850	4750	4700
Rc 5,5	overstek***	1850	1950	1750	1600	1500	1400	1300	1250	1200	1200	1150	1150
VRD (W)2HV 12V	éénvelds	5950	6800	6500	6300	6350	6400	6450	6500	6550	6600	6650	6650
VRD 2TV 12S	tweevelds*	6100	7250	6900	6600	6700	6750	6850	6950	7100	7250	7300	7350
34,0 x 246	meervelds**	6850	8100	7700	7400	7450	7550	7650	7800	7850	7700	7550	7450
Rc 6,0	overstek***	2200	2500	2400	2350	2350	2200	2100	2000	1950	1900	1850	1850
VRD (W)2HV 12V	éénvelds	6275	7170	6855	6645	6695	6750	6800	6855	6910	6960	7015	7015
VRD 2TV 12S	tweevelds*	6435	7645	7275	6960	7065	7120	7225	7330	7490	7645	7700	7750
34,0 x 260	meervelds**	7225	8545	8120	7805	7855	7965	8070	8225	8280	8120	7965	7855
Rc 6,3	overstek***	2320	2635	2530	2475	2475	2320	2215	2110	2055	2000	1950	1950
VID (W)2HV 12V	éénvelds	6390	7245	6975	6750	6795	6840	6885	6930	7020	7065	7110	7110
VID 2TV 12S	tweevelds*	7250	8600	8200	7850	7950	8050	8150	8300	8450	8600	8650	8750
I x 260	meervelds**	8100	9600	9200	8800	8900	9000	9100	9250	9450	9350	9150	9050
Rc 7,0	overstek***	2385	2700	2565	2520	2520	2475	2340	2205	2160	2070	2025	2025
VID (W)2HV 12V	éénvelds	7335	8325	8010	7740	7785	7830	7875	7965	8010	8100	8145	8145
VID 2TV 12S	tweevelds*	8350	9900	9400	9000	9100	9200	9350	9500	9650	9850	9950	10050
I x 300	meervelds**	9350	11050	10500	10100	10200	10300	10450	10650	10800	10900	10650	10500
Rc 8,0	overstek***	2700	3060	2970	2880	2880	2880	2745	2610	2520	2430	2385	2340
VID (W)2HV 12V	éénvelds	8280	9360	9045	8730	8775	8820	8910	9000	9045	9180	8775	8685
VID 2TV 12S	tweevelds*	9400	11150	10600	10150	10250	10350	10500	10700	10900	11150	11200	11300
I x 340	meervelds**	10500	12450	11900	11350	11500	11600	11800	12000	11900	11900	11900	11850
Rc 9,0	overstek***	3060	3510	3375	3240	3285	3240	3195	3015	2880	2790	2700	2655
VID (W)2HV 12V	éénvelds	8735	9870	9540	9210	9255	9305	9400	9495	9540	9680	9255	9160
VID 2TV 12S	tweevelds*	9915	11760	11180	10705	10810	10915	11075	11285	11495	11760	11815	11920
I x 380	meervelds**	11075	13130	12550	11970	12130	12235	12445	12660	12550	12550	12550	12500
Rc 10,0	overstek***	3225	3700	3560	3415	3465	3415	3370	3180	3035	2940	2845	2800

\* Bij tweevelds overspanningen geldt dat beide velden gelijk zijn.

\*\* bij meerveldsoverspanningen moet het kleinere veld tenminste 1/3 van het grotere veld bedragen. Overspanningen worden begrensd door de maximale productielengte.

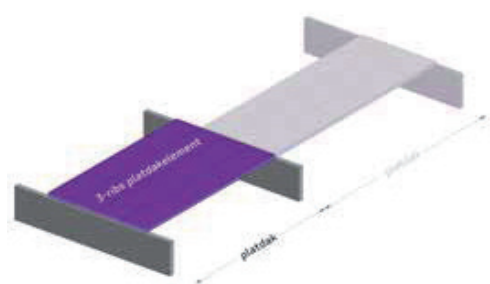
\*\*\* Bij overstekken geldt dat het achterliggende veld min. 2x de oversteklengte bedraagt.

- Belastingen dakbedekking 50kg/m<sup>2</sup>
- Windgebied 2, onbebouwd
- Gevolgklasse CC1
- Belastingen volgens NEN-EN199
- Nokhoogte 9m
- Referentieperiode 50 jaar
- Doorbuigingsseis < 1/250Lt

Opmerking: in Windgebieden 2 en 3 kunnen afhankelijk van type element, grotere overspanningen mogelijk zijn.

Overspanningen; onderplaat 12 mm\* & bovenplaat 18 mm HSP (windgebied 2, onbebouwd)

## Overspanningstabel platdakelement 3-ribs (houtspaanplaat, wit, multiplex)

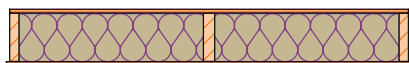


Element (exclusief tengel)	aantal velden	extra ballast (50 kg/m + ...) <sup>2</sup>				
		0 kg/m <sup>2</sup>	25 kg/m <sup>2</sup>	50 kg/m <sup>2</sup>	75 kg/m <sup>2</sup>	100 kg/m <sup>2</sup>
VRD (W)(TV)HV 12V(S) Eindribben 28 x 98 mm (2x) Tussenrib 34 x 98 mm (1x) Rc 2,5	éénvelds	2900	2700	2500	2350	2250
VRD (W)(TV)HV 12V(S) Eindribben 28 x 123 mm (2x) Tussenrib 34 x 123 mm (1x) Rc 3,0	éénvelds	3500	3250	3050	2900	2750
VRD (W)(TV)HV 12V(S) Eindribben 28 x 145 mm (2x) Tussenrib 34 x 145 mm (1x) Rc 3,5	éénvelds	4050	3750	3500	3300	3150
VRD (W)(TV)HV 12V(S) Eindribben 28 x 170 mm (2x) Tussenrib 34 x 170 mm (1x) Rc 4,0	éénvelds	4600	4250	4000	3800	3650
VRD (W)(TV)HV 12V(S) Eindribben 28 x 183 mm (2x) Tussenrib 34 x 183 mm (1x) Rc 4,5	éénvelds	4750	4400	4150	3950	3750
VRD (W)(TV)HV 12V(S) Eindribben 28 x 207 mm (2x) Tussenrib 34 x 207 mm (1x) Rc 5,0	éénvelds	5450	5050	4750	4500	4300
VRD (W)(TV)HV 12V(S) Eindribben 28 x 221 mm (2x) Tussenrib 34 x 221 mm (1x) Rc 5,5	éénvelds	5750	5350	5050	4750	4550
VRD (W)(TV)HV 12V(S) Eindribben 34 x 246 mm (2x) Tussenrib 34 x 246 mm (1x) Rc 6,0	éénvelds	6550	6050	5700	5450	5200
VRD (W)(TV)HV 12V(S) Eindribben 34 x 260 mm (2x) Tussenrib 34 x 260 mm (1x) Rc 6,3	éénvelds	6910	6380	6015	5750	5485
VID (W)(TV)HV 12V(S) Eindribben I x 260 mm (2x) Tussenrib I x 260 mm (1x) Rc 7,0	éénvelds	6840	6345	5985	5715	5445
VID (W)(TV)HV 12V(S) Eindribben I x 300 mm (2x) Tussenrib I x 300 mm (1x) Rc 8,0	éénvelds	7695	7200	6795	6435	6165
VID (W)(TV)HV 12V(S) Eindribben I x 340 mm (2x) Tussenrib I x 340 mm (1x) Rc 9,0	éénvelds	8595	8010	7560	7200	6885
VID (W)(TV)HV 12V(S) Eindribben I x 340 mm (2x) Tussenrib I x 340 mm (1x) Rc 10,0	éénvelds	9285	8650	8165	7775	7435

\* Onderplaat 12 mm houtspaanplaat V313 of 12 mm berkenmultiplex (BB/CP) blind vernageld.

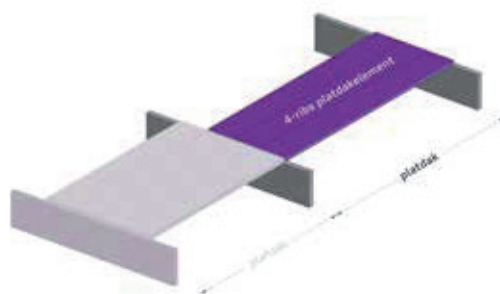
- Belastingen dakbedekking 50kg/m<sup>2</sup>
- Windgebied 2, onbebouwd
- Gevolgklasse CC1
- Belastingen volgens NEN-EN199
- Sneeuw-/ waterbelasting 100 kg/m<sup>2</sup>
- Referentieperiode 50 jaar
- Doorbuigingseis < 1/250Lt

Opmerking: in Windgebieden 2 en 3 kunnen afhankelijk van type element, grotere overspanningen mogelijk zijn.



Overspanningen; onderplaat 12 mm\* & bovenplaat 18 mm + dampremmer HSP (windgebied 2, onbebouwd)

## Overspanningstabel platdakelement 4-ribs (houtspaanplaat, wit, multiplex)



Element (exclusief tengel)	aantal velden	extra ballast (50 kg/m + ...) <sup>2</sup>				
		0 kg/m <sup>2</sup>	25 kg/m <sup>2</sup>	50 kg/m <sup>2</sup>	75 kg/m <sup>2</sup>	100 kg/m <sup>2</sup>
VRD (W)(TV)HV 12V(S) Eindribben 28 x 98 mm (2x) Tussenribben 34 x 98 mm (2x) Rc 2,5	éénvelds	3050	2800	2650	2500	2400
VRD (W)(TV)HV 12V(S) Eindribben 28 x 123 mm (2x) Tussenribben 34 x 123 mm (2x) Rc 3,0	éénvelds	3700	3450	3200	3050	2900
VRD (W)(TV)HV 12V(S) Eindribben 28 x 145 mm (2x) Tussenribben 34 x 145 mm (2x) Rc 3,5	éénvelds	4250	3950	3700	3500	3350
VRD (W)(TV)HV 12V(S) Eindribben 28 x 170 mm (2x) Tussenribben 34 x 170 mm (2x) Rc 4,0	éénvelds	4850	4550	4250	4050	3850
VRD (W)(TV)HV 12V(S) Eindribben 28 x 183 mm (2x) Tussenribben 34 x 183 mm (2x) Rc 4,5	éénvelds	5050	4700	4400	4200	4000
VRD (W)(TV)HV 12V(S) Eindribben 28 x 207 mm (2x) Tussenribben 34 x 207 mm (2x) Rc 5,0	éénvelds	5800	5350	5050	4800	4600
VRD (W)(TV)HV 12V(S) Eindribben 28 x 221 mm (2x) Tussenribben 34 x 221 mm (2x) Rc 5,5	éénvelds	6100	5700	5350	5100	4900
VRD (W)(TV)HV 12V(S) Eindribben 34 x 246 mm (2x) Tussenribben 34 x 246 mm (2x) Rc 6,0	éénvelds	7000	6500	6150	5850	5600
VRD (W)(TV)HV 12V(S) Eindribben 34 x 260 mm (2x) Tussenribben 34x260mm(2x) Rc 6,3	éénvelds	7385	6860	6490	6175	5910
VID (W)(TV)HV 12V(S) Eindribben I x 260 mm (2x) Tussenribben I x 260 mm (2x) Rc 7,0	éénvelds	7335	6840	6435	6120	5895
VID (W)(TV)HV 12V(S) Eindribben I x 300 mm (2x) Tussenribben I x 300 mm (2x) Rc 8,0	éénvelds	8325	7740	7290	6975	6660
VID (W)(TV)HV 12V(S) Eindribben I x 340 mm (2x) Tussenribben I x 340 mm (2x) Rc 9,0	éénvelds	9270	8685	8190	7785	7470
VID (W)(TV)HV 12V(S) Eindribben I x 340 mm (2x) Tussenribben I x 340 mm (2x) Rc 10,0	éénvelds	10010	9380	8845	8410	8070

\* Onderplaat 12 mm houtspaanplaat V313 of 12 mm berkenmultiplex (BB/CP) blind vernageld.

- Belastingen dakbedekking 50kg/m<sup>2</sup>
- Windgebied 2, onbebouwd
- Gevolgklasse CC1
- Belastingen volgens NEN-EN199
- Sneeuw-/ waterbelasting 100 kg/m<sup>2</sup>
- Referentieperiode 50 jaar
- Doorbuigingseis < 1/250Lt

Opmerking: in Windgebieden 2 en 3 kunnen afhankelijk van type element, grotere overspanningen mogelijk zijn.

